



LICEO ARTISTICO DI PORTA ROMANA FIRENZE



Agenzia formativa ISO 9001:2011



## Perfezionamento d'Arte Applicata Firenze

# ARREDAMENTO



**Forma una figura capace di rappresentare un progetto con elaborati bidimensionali e tridimensionali nel settore del Design con riferimento all'arredo d'interni, urbano e all'oggettistica.**

Si approfondiscono conoscenze sulle tecniche costruttive, sull'uso e sulla lavorazione dei materiali tradizionali e innovativi. Si acquisiscono competenze sui metodi di indagine, rilievo e documentazione. Vengono impartite lezioni sia tradizionali, lezioni frontali, grafiche ed operative, sia attraverso l'utilizzo di tecnologie digitali.

**Laboratori di settore:** Modellistica, Ebanisteria, Intaglio e Intarsio.

**Laboratori Opzionali:** Lacche e doratura, Decorazione Pittorica e scenica.

**Inserimenti occupazionali:** Studi di Progettazione, di Arredamento e Modellistica, Aziende del settore Design ed Interior Design.

### Descrizione

Il corso si propone la formazione di figure professionali in grado di assumere compiti specialistici nel settore dell'Interior Design e come Designer di oggetti d'uso.

### Conoscenze

Nel settore specifico di tipo bidimensionale e tridimensionale con riferimento all'arredourbano e d'interni e all'oggettistica. Conoscenze sulle tecniche costruttive e sull'uso e lavorazione di materiali tradizionali e innovativi. Conoscenze sulle tecniche di rappresentazione digitale.

### Competenze

Durante il biennio si acquisiscono metodi di indagine, rilievo e documentazione di reperti esistenti (arredi e strutture architettoniche), si insegnano metodologie progettuali, si acquisiscono linguaggi grafici e plastici che vengono verificati nelle esercitazioni laboratoriali. Si impartiscono lezioni per la rappresentazione del progetto, sia in ambito tradizionale che attraverso l'utilizzo di tecnologie digitali.

### I Laboratori

La sezione di Arredamento si avvale dei laboratori di Modellistica, Arredamento e applicazioni metalliche oltre al laboratorio storico di Ebanisteria. Completano il corso i laboratori opzionali di (Tecnica della Rappresentazione) Lacche e Doratura e Decorazione pittorica e scenica.

### Inserimenti occupazionali

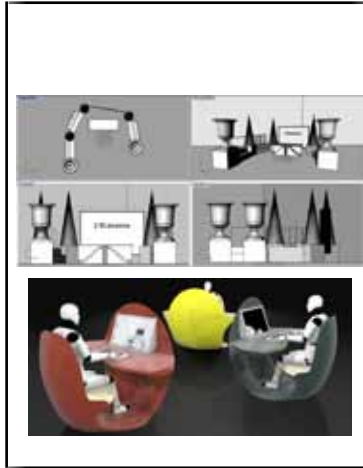
Presso studi di Progettazione e Arredamento, nelle piccole e medie aziende del settore del Design in attività commerciali specializzate nell'Arredamento e nel Design.





## PIANO ORARIO

CORSO DI PERFEZIONAMENTO		Arredamento	
<i>Anni di Corso</i>		I	II
<b>Materie comuni</b>	Educazione visiva	3	3
	Elementi di Economia azien.le	2	2
	Lingua inglese	3	3
<b>Materie di indirizzo</b>	Analisi della forma	4	4
	Storia delle Arti Applicate	3	3
	Tecnologia delle Arti Applicate	3	3
<b>Materie di settore</b>	Progettazione	6	6
	Laboratori curriculari	16	16



*Il percorso didattico si articola attraverso le seguenti attività formative:*

ARREDAMENTO	Materie	1° anno	2° anno
	Progettazione d'interni e di prodotto d'arredo	6	6
Laboratorio di Modellistica, Arredamento e Scenotecnica *	6	4	
Laboratorio di Ebanisteria, Intaglio e Intarsio	6	4	
Laboratorio di Lacche e Doratura **	-	4	
Laboratorio di Decorazione Pittorica e Scenica***	4	4	
Analisi della Forma	4	4	
Tecnologia	3	3	



\* Modellazione Plastica e Virtuale  
\*\* Tecniche del colore in Arredamento  
\*\*\* Tecniche della Rappresentazione

*Per maggiori informazioni sui piani di studio consultare il sito:*  
[www.isa.firenze.it](http://www.isa.firenze.it)

Le ore di **Stage** sono il **20%** delle ore delle **Discipline di Settore**

### CONTATTI CON LA REALTA'

Lo stage

Le visite guidate

Gli incontri con esperti

Progetto Caffè Mingo



### AZIENDE PRESENTI SUL TERRITORIO

Convenzionate con PAAF



Le aziende convenzionate con il settore di Arredamento sono:

- Ditte di Design con riferimento all'Arredo d'interni, urbano e all'oggettistica
- Studi professionali di Architettura e Arredamento
- Studi di modellistica plastica e modellistica virtuale
- Aziende e Artigiani del settore
- Enti pubblici come Comuni, Soprintendenze